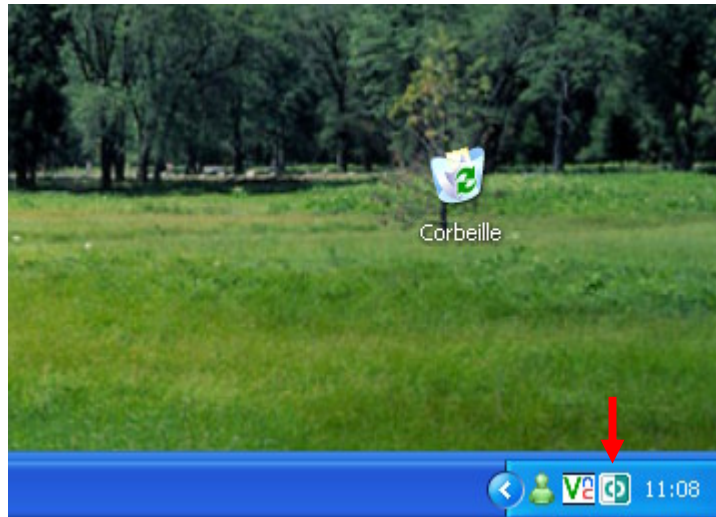
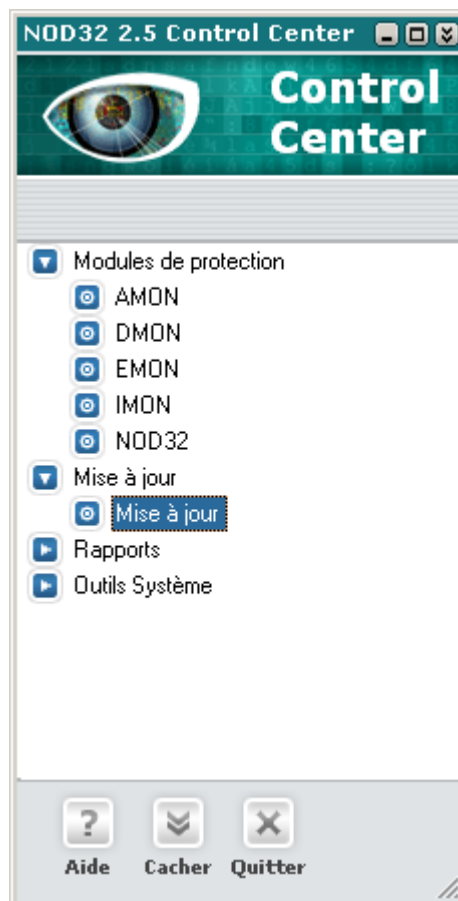


Procédure de mise à jour de NOD32

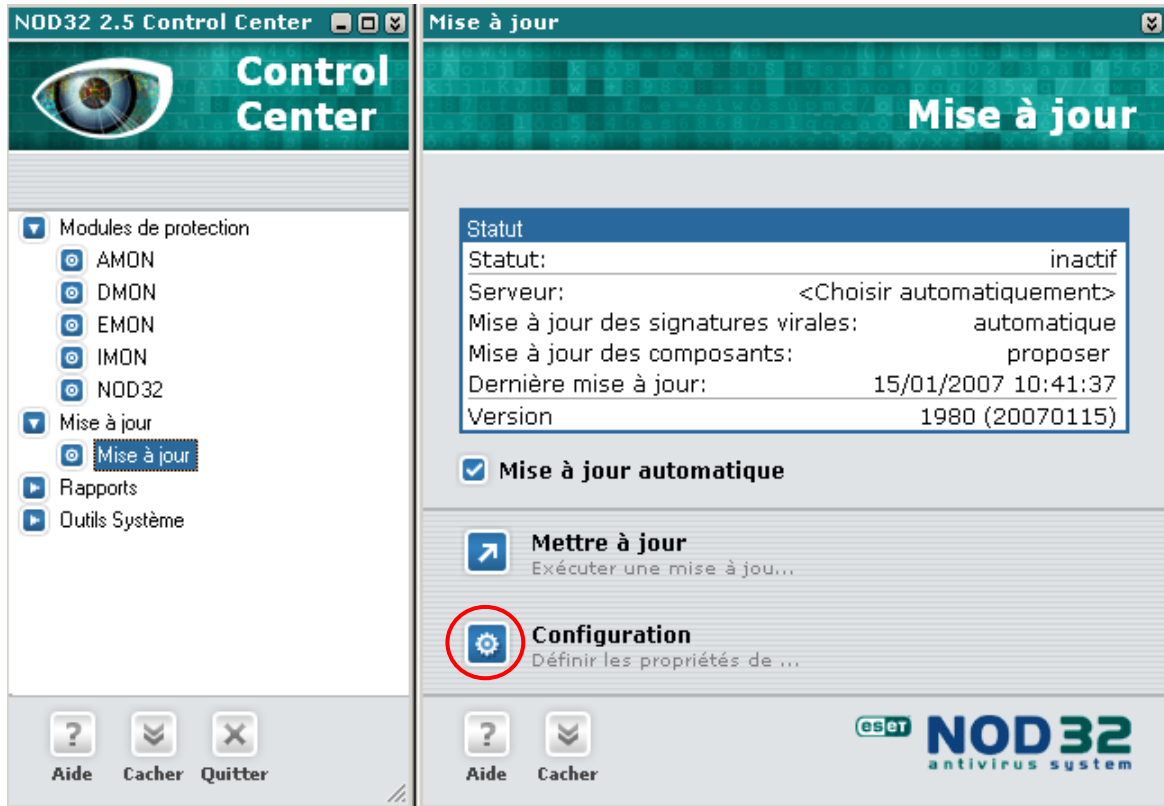
1. En bas à droite de votre écran, à côté de l'horloge, double-cliquez sur l'icône de NOD32.



2. La fenêtre de NOD32 s'ouvre, cliquez sur "Mise à jour" (sous menu de "Mise à jour").



3. Une nouvelle fenêtre apparaît à droite. Cliquez sur le bouton "Configuration".



4. La fenêtre de configuration apparaît. Afin d'enregistrer votre nouvel abonnement, remplacez le nom d'utilisateur et le mot de passe par ceux que vous ont été transmis (attention aux minuscules et majuscules). Validez ensuite les modifications avec le bouton "ok".

